

*La prochaine sortie mensuelle de l'ARCC aura lieu
le samedi 6 février 2016
PLAINE DES PALMISTES
Tour du Piton des Songes et tour du Bassin Cadet*

**Tour du Piton des Songes
et tour du bassin Cadet**

7,5 km

Départ : Parking Bras des Calumets (2ème Village)

Arrivée : Stade (1er Village)

oo

oooo

Départ de la marche : 8 H 15

Durée 3 H -3 H 30

Niveau de difficulté : Facile

- alt mini (Arrivée) :1040 m / alt maxi 1261 m
(Départ 1200m)
- ascension cumulée positive 263 m:

oo



Équipement

oooooooooooooooo

Habituel du randonneur/pèlerin

Sac, eau, couvre-chef, lunettes de soleil, crème solaire, protection contre le vent, la pluie, bâtons un en-cas pour la pause, sans oublier..... les

INDISPENSABLES 



et les ...peut-être !

oo



Rendez-vous

Plaine des palmistes (2eme village)

Parking Bras des Calumets

8 H 00

Départ de la marche

8 H 15



INSCRIPTIONS

=====

=

- Jacques -
secretariat@arcc-compostelle.re
jvrun@zeop.re
0692 707 431

Rappel

*Préciser les coordonnées d'une
personne à prévenir en cas
d'urgente nécessité .*

NOTA : Invité

**Outre le nom et prénom de l'invité,
====> merci de communiquer,
sa date de naissance, son adresse,
un numéro téléphone en cas
d'urgente nécessité**



Déjeuner

oooooooooooo

**Pique-nique
Stade**

Chacun amène son repas
et.... ses installations
spécifiques de confort (tables
et chaises pliantes etc...)

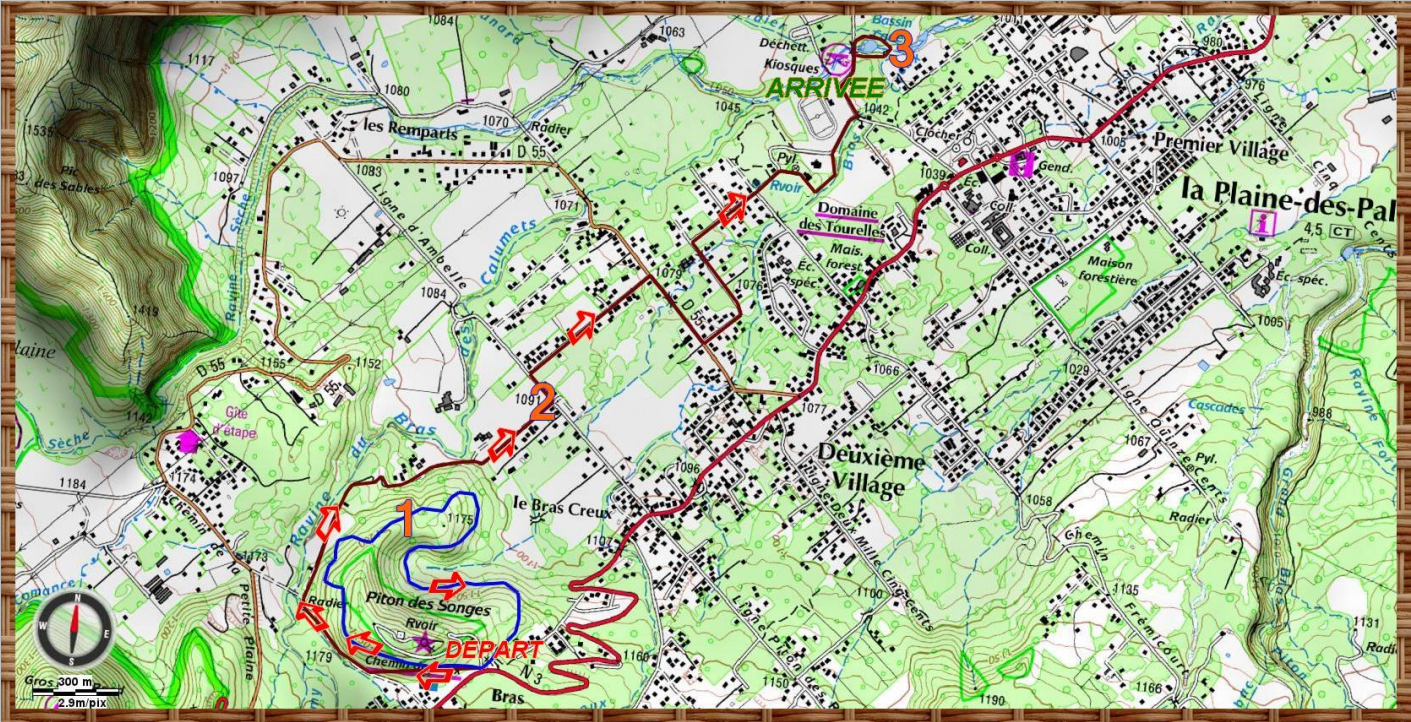
THEME DESSERTS



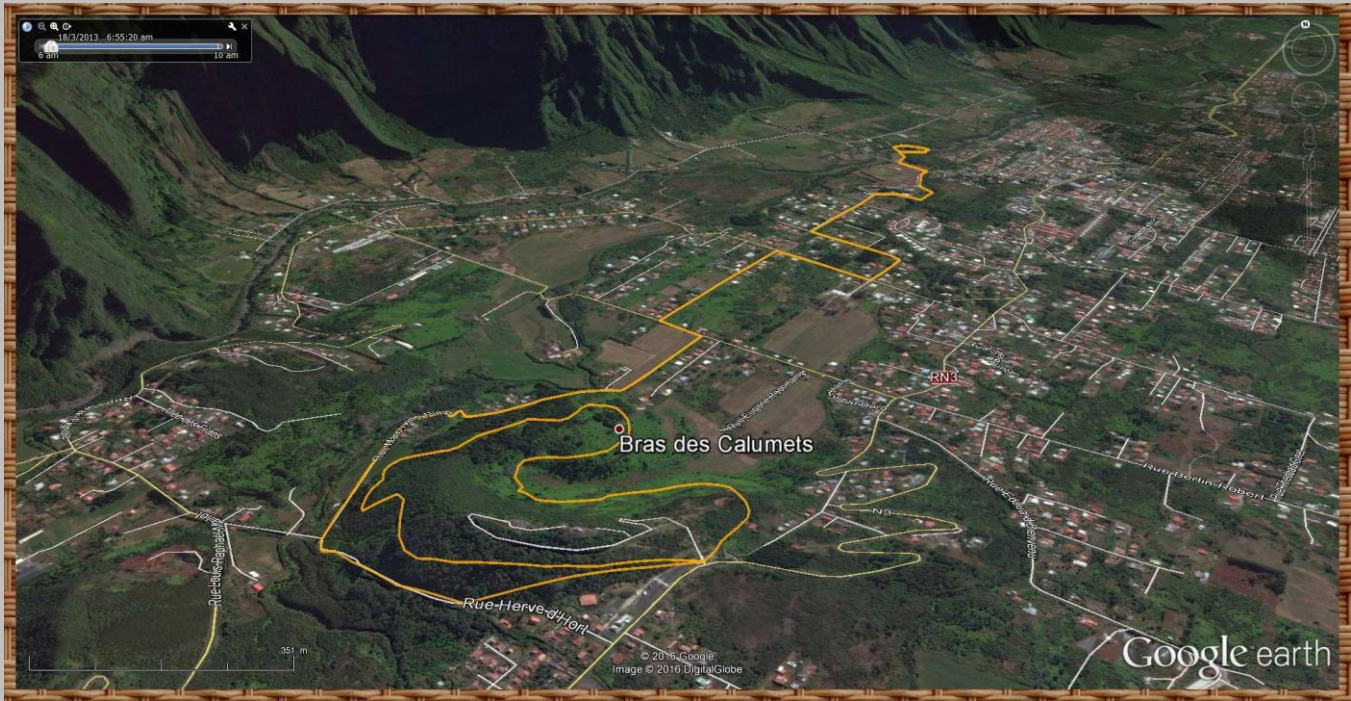
A vos fourneaux!

ARCC
SORTIE 6 février 2016
Piton des Songes-Bassin Cadet

Carte



Vue Google earth



Profil

